



**«Sammen skaper vi et levende Norge»**



## **Dette får du som TINE-medlem:**

TINE er din egen bedrift. Hovedformålet er å drive en effektiv, kvalitets- og markedsrettet næringsmiddelvirksomhet på samvirkemessig basis. Dette gir deg som eier og medlem best mulig økonomisk resultat av din produksjon.

Gjennom en god posisjon i markedet er TINEs mål å oppnå en så høy melkepris som mulig. På denne måten får du en rettferdig andel av verdiskapningen.

**«TINE sørger for at du får din rettferdige andel av verdiskapningen!»**

## **Medlemskap i TINE gir deg:**

- En trygg og forutsigbar avsetning av melka
- Et samvirke som arbeider for høyest mulig melkepris
- Tilgang til verdifull kompetanse i alle deler av melkeproduksjonen
- Et godt faglig og sosialt miljø i produsentlaget
- En gunstig startpakke som ny bruker
- Et samvirke som sikrer deg konkurransekraft og påvirkning videre i verdikjeden

## **Plass ledig**

TINE har plass for alle! Leverer du kumelk, geitemelk, økologisk melk eller driver med småskala står en plass åpen for deg i TINE. Som ny leverandør til TINE får du:

- Pristillegg på 20 øre pr liter melk i ett år
- Faglig oppfølging med inntil 10 timer gratis rådgiving de første 12 måneder
- Artikler fra TINE kolleksjonen til en verdi av kr 1.000 og gratis arbeidsantrekk med TINE-logo (valgfri kjeledress eller bukse og jakke).
- Et faglig og sosialt fellesskap i ditt produsentlag



Foto: Bo Mathisen

## **Lønnsomt fellesskap**

Det er medlemmene som gjør TINE til et sterkt og slagkraftig konsern. Medlemmene er grunnlaget for selskapets markedsrettet konkurransekraft. Vi har et eierstyrt demokrati, der medlemmene gjennom sitt eierskap kan påvirke beslutningene som TINE fattar. Produsentlaget er din nærmeste kontakt.

**«Bruk din mulighet til å engasjere deg i en av fastlandsnorges største industribedrifter!»**

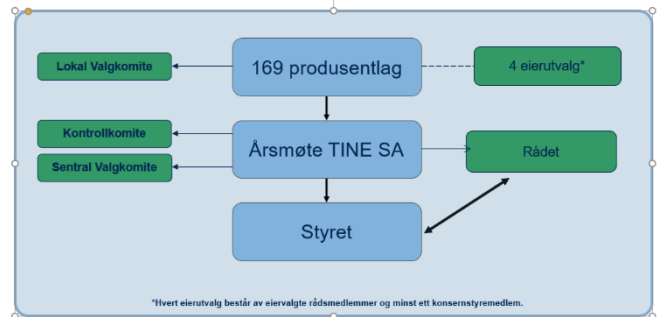
## Hvordan når jeg fram?

Medlemsorganisasjonen i TINE er bygd opp med produsentlagene som selve grunnpilaren. Dette er møtestedet for alle melkeprodusentene i TINE. Hvert produsentlag har et valgt arbeidsutvalg med en leder.

Årsmøte er høyeste organ i TINE. Utsendinger til årsmøtet velges i årssamlingene i produsentlagene. Rådet skal være et strategiforum og rådgivende organ for styret. Rådet er sammensatt av 6 eiervalgte medlemmer fra hvert av de 4 eierområdene. I tillegg er de ansatte representert med 2/3 av antall eiervalgte rådsmedlemmer. Rådsmedlemmene fra et eierområde og minst ett konsernstyremedlem utgjør eierutvalget. Styret består av 10 eiervalgte og 4 ansattevalgte representanter.

Ønsker du kontakt med en tillitsvalgt - gå til [medlem.tine.no](https://medlem.tine.no) under praktisk informasjon og finn kontaktopplysninger om tillitsvalgte i TINE.

### Eierorganisasjon - TINE SA



**«Det er vanlige melkeprodusenter som kjenner den samme hverdagen som deg som styrer TINE»**

## Langsiktighet i samvirke

Om lag 9 500 melkebønder er garantisten for et langsiktig norsk eierskap. Gjennom eierdemokratiet sikrer de at samvirkebedriften TINE ikke kan kjøpes opp eller flagges ut. Les mer på [medlem.tine.no](https://medlem.tine.no), medlem og samvirke. TINEs vedtekter finner du under fanen «medlem» og «vedtekter».

## Faglig rådgiving – tilpasset ditt behov

TINE har verdens mest skolerte rådgivere på fagområdet melkeproduksjon. Dyktige rådgivere tilbyr et skreddersydd rådgivningstilbud tilpasset ditt behov. Rådgiving og bistand tilbys innen: Fôring og økologi, melke kvalitet og melkingsutstyr, helse og fruktbarhet, fjøs, avl, driftsledelse og økonomi, husdyrkontrollen.

Les mer om våre tjenester på <https://medlem.tine.no/tjenester>



Foto: Bo Mathisen

## Nærhet

Gjennom din bedriftsrådgiver får du nærhet og kontakt med TINE. Dette er en del av det fellesfinansierte tilbudet som omfatter;

- Rådgiving og fjøsrunde – et årlig gårdsbesøk med fokus på mål og resultater i melkeproduksjonen
- Gruppemøte – en faglig møteplass der 5-10 produsenter møtes

Se etter din rådgiver på

<https://medlem.tine.no/cms/tjenester/finn-radgiver>



## Husdyrkontrollen

### Husdyrkontrollen – vårt arvesølv

Med Husdyrkontrollen tenker vi i første rekke på ku- og geitkontrollen. En korrekt gjennomført husdyrkontroll gir deg som medlem et godt grunnlag for å ta de riktige beslutningene i den daglige drifta og er et godt grunnlag for faglig rådgiving.

1. Du får god oversikt over status for buskapen din. Innrapporterte data gir deg fortløpende oversikt over det som skjer i fjøset.
2. Registreringer, analyser, rapporter m.m. bidrar til sikker produksjon av god kvalitet. Dette er med på å sikre økonomien.
3. Gårdens rådgiver har ansvar for å følge opp Husdyrkontrollen i din buskap.
4. Husdyrkontrollen gir deg et godt grunnlag for målrettet og kvalifisert faglig rådgiving innen ulike fagområder.
5. Du får automatisk overføring av opplysninger til Mattilsynets husdyrregister (ku).
6. Du får faglig og medlemsrettet informasjon via TINE Rådgiving og Medlem sine nettsider: [medlem.tine.no](https://medlem.tine.no). Her har du som medlem tilgang til alle opplysninger og rapporter for din buskap.
7. Faglig og sosialt fellesskap med andre produsenter, f.eks. ved gruppemøter.
8. Du får tilgang til de beste hanndyrene og du får mulighet til å levere hanndyr til avl.
9. Du får en avlsplan og muligheten til å legge inn egne valg i Geno avlsplan for en målretta avlsmessig framgang for din buskap (ku).
10. Du kan få bedre betalt for livdyr som du selger, fordi du kan dokumentere avstamning og produksjon.

### Markedsreguleringsansvar

Markedsregulering handler enkelt forklart om at TINE Råvare er pålagt et ansvar fra myndighetene for å sikre at det er nok melk i Norge, det vil si nok melkeråvare. Dette nivået fastsettes i forhandlinger mellom norske myndigheter og faglagene i landbruket. Ordningen selvfinansieres av norske melkebønder, hvor TINE skal sikre bøndene avsetning og priser i tråd med jordbruksavtalen og stabil forsyning av varer i alle markeder til tilnærmet samme pris. Markedsregulator har også forsyningsplikt for å sikre alle meieriselskaper nødvendig tilgang på råvarer. Markedsregulator plikter å motta melk fra alle produsenter over hele landet.

### TINE Råvare– uavhengig og adskilt fra TINE

TINE Råvare er administrativt og regnskapsmessig adskilt fra TINE. TINE Råvare kjøper melken av bonden, og selger den videre til TINE Industri, Synnøve Finden, Normilk og andre aktører i markedsordningen for melk. Statens landbruksforvaltning bestemmer innenfor gitte regler hvilke



som til enhver tid er meieriaktører i markedsordningen for melk. Alle meieriaktørene betaler samme pris, noteringsprisen. Nivået på noteringsprisen i løpet av et år er bestemt av målprisen, som fastsettes i jordbruksavtalen.



Det er etablert en avtale mellom TINE SA og Statens Landbruksforvaltning som beskriver hvordan TINE Råvare skal håndteres. TINE Råvare har derfor også en omfattende rapporteringsplikt overfor Statens Landbruksforvaltning. [Les mer om markedsreguleringsrollen her.](#)

### **Driftskreditt**

Driftskredittordningen i Landbruket sikrer den enkelte bonde en rimelig kredittramme til den daglige driften. Sikkerheten ligger i framtidige leveranser. Har du spørsmål, ta kontakt med vår medlemstelefon 51 37 15 00 eller direkte med din bank. Du kan finne de til enhver tid [10 beste bankene](#) på driftskreditt her.

### **Pengene vanligvis på konto den 10. hver måned**

TINE garanterer for sikkert oppgjør til en forventet pris. Dette er en av fordelene ved å være medlem og eier av en samvirkebedrift. Se <https://medlem.tine.no/nyheter-fag-og-tjenester/medlem/melkepris> for opplysninger om gjeldende pris. Har du spørsmål til avregning – ring vår medlemstelefon **51 37 15 00**, tast 2 og kom til TINE Produsentavregning.

### **Økologisk merpris**

Produsenter som har avtale med TINE om leveranse av økologisk melk, får en merpris – les mer på <https://medlem.tine.no/nyheter-fag-og-tjenester/medlem/melkepris>. Markedssituasjonen gjør at det er begrensninger i tegningen av nye avtaler. Kontakt din rådgiver og avklar hvorvidt du er i et område hvor nye avtaler kan tegnes.

### **Husdyrforsikring – en trygghet når uhellet er ute**

TINE har framforhandlet gunstige forsikringsavtaler for TINE- medlemmene. Som en del av avtalen gis 10% rabatt på husdyrforsikring. I tillegg er det knyttet rabatt på 10% til de som gjør avtale om aktivt medlemskap i Helsetjenesten for storfe. Ta kontakt med din nøkkelrådgiver for mere informasjon. Mer informasjon om rabatten finner du på <https://medlem.tine.no/praktisk-informasjon/medlemsfordeler/Rabatter>.

### **Når uvær stopper melkehentinga**

Melk som ikke kan leveres til TINE på grunn av uvær, stengte veier, innstilte ferger og lignende blir erstattet.

TINE Produsentavregning beregner erstatningsmengden ut fra leveranser før og etter, og betalingen blir den samme som om melka var levert (månedens snittpris). Erstatningsmengden belaster ikke melkekvota.

## TINE holder gårdstank

TINE holder gårdstank for alle sine medlemmer. TINE Gårdstankservice er ansvarlig for all service og vedlikehold på TINEs gårdstanker. Gårdstankservice er ansvarlig for å skaffe riktig tankstørrelse til produsentene. Gi beskjed minst 12 uker før ved behov for bytting av tank. Denne fristen vil bli lagt til grunn ved vurdering av evt. erstatning av kassert melk på grunn av for liten gårdstank.

Som melkeprodusent har du ansvar for det daglige tilsynet med gårdstanken. Er vaskeautomaten levert fra TINE har du også et ansvar for tilsyn med denne. Følg med at melka blir nedkjølt etter hver melking. Innen 2 timer bør den være nedkjølt til 4 grader eller lavere. Unngå at melka fryser ved små melkemengder. Bruk program for små melkemengder eller styr tanken manuelt

Renhold av tanken er viktig. Hold tanken rein både utvendig og innvendig. Kontroller at tanken er rein før påfylling av melk. Dette gjelder ikke minst for tanker med vaskeautomat.

Er det feil på gårdstanken eller har du spørsmål, ring vår medlemstelefonen på **51 37 15 00**, tast 3 og kom til TINE Gårdstankservice. Vi hjelper deg alle dager mellom; mandag - fredag fra kl. 07.30 til kl. 15.00. Telefonvakt mandag - søndag fra kl. 17.30 til kl. 20.00, og i tillegg på lørdager, søndager og bevegelige helligdager mellom kl. 08.00 - 10.00

## Dyras ve og vel – dine valg gjør en forskjell

God kvalitet og et profesjonelt kvalitetsarbeid er selve grunnpilaren for TINE sine produkter. Ved hjelp av god dyrevelferd, kombinert med avlsarbeid, riktig fôring og gode produksjonsforhold, legges grunnlaget for TINEs kvalitetsprodukter. Dette gjør at vi kanskje har verdens fineste melk!

## TINE – mer enn 1300 produkter og produktlinjer

TINE har et produkttilbud så stort at det nesten er bare fantasien som setter en stopper. Vi har magre produkter, produkter til kos og hygge, hverdagsprodukter og produkter mest egnet til festlig lag. Er du treningsvillig – vi har en egen serie «Yt». Er du matlei – vi har en egen serie «E+» som så langt tilbys til eldre som har behov for litt ekstra. Ønsker du et økologisk alternativ – TINE har tilbudet. Oversikt over de mange produktene finner du på våre nettsider. Let i butikk og etterspør dersom du savner et produkt!



Se vårt rikholdige utvalg presentert på [www.tine.no](http://www.tine.no).



## Besøk oss på medlem.tine.no

https://medlem.tine.no/forside

HJELP OG BRUKERSTØTTE | OM OSS

Søkeordet her

Logg inn produsent | Logg inn andre

Aktuelt ▾ Fag ▾ Tjenester ▾ Medlem ▾

LOGG INN

→ Logg inn produsent

→ Logg inn andre

Registrer ny bruker

Hjelp til innlogging

### Mer valgfrihet i fellesfinansiert rådgiving

Medlemsbesøket har vært en del av TINEs fellesfinansierte tjenester som alle TINE-medlemmer får hvert år. I løpet av våren og forsommeren endres Medlemsbesøket til det som vil hete Rådgiving og fjøsrunde.

### Aktuelt (Se alle)

**FAGNYTT**  
 ▶ Nytt e-læringskurs om føring av storfe  
 18.04.2018 | NYHETER  
 ▶ Arbeidsklær med TINE-logo

**NYHETER**  
 ▶ Ny beregningsmetode for nyinfeksjonshastighet og helbredeshastighet  
 16.04.2018 | PODCAST  
 ▶ Utredning av kvoteordningen - kjøp, salg og leie

13.04.2018 | NYHETER  
 ▶ Årets produsentlag i eierområdene  
 12.04.2018 | NYHETER  
 ▶ VM-osten Kvitlin® er månedens ost hos Meny

### Fag (Se alle)

26.01.2018 | GEIT  
 ▶ Fjøskskole i geitefjøset

**SYKDOM**  
 ▶ Har du fått digital dermalitt (DD) i besetningen?

**GEIT**  
 ▶ God utnyttning av grovfôr krev god forplanlegging

**GEIT**  
 ▶ Milkcostrainerer til bi

Browser address bar: <https://medlem.tine.no/forSIDE>

Navigation: [Mjølkeerstatninger til kje](#)

### Tjenester

Disse tjenester bør du vurdere:

**AgroSmart**

---

**TINE Bedriftsstyring BASIS og PLUSS**

---

**Helsepakken**

### Fag


▶ Har du fått digital dermatitt (DD) i besetningen?  
Reduksjon av smittepresset krever langvarige og vedvarende tiltak og hyppig oppfølging med evaluering. Vi anbefaler å gå systematisk til verks og følge denne fempunktsplanen.

---


GEIT

▶ God utnytting av grovfôr krever god fôrplanlegging

### Instagram #tinebonde




### Eierdialog




16.04.2018 | Peder Buskenes - **TINE Medlem**

▶ Utredning av kvoteordningen - kjøp, salg og leie



27.02.2018

▶ Vinteren er en god tid for møter



06.01.2018

▶ "D e itjå som kjæm tå seig sjøl"

06.11.2017

▶ Takk for besøket!

### Nytt fra konsernstyret

14.03.2018

▶ TINEs innspill til jordbruksforhandlingene 2018

---

14.02.2018

▶ Svakere salgsutvikling i 2017

---

31.01.2018

▶ Endring i betaling for fett og protein fra 1. mai

## Logg deg inn

- Logg deg inn som produsent og finn opplysninger og styringsliser for eget bruk. Som innlogging bruker du felles brukernavn og passord i landbruket
- Har du kommentarer til artikler og fagstoff som er skrevet – gi tilbakemelding ved å skrive ditt synspunkt i kommentarfeltet eller ring Medlemssenter på 51 37 15 00.og send inn.
- For brukerstøtte – se «Hjelp og brukerstøtte»

## Du når oss på telefon

- Medlemstelefonen er kun noen få tastrykk unna. Ring **51 37 15 00**. Her får du fire valg; TINE Rådgiving og Medlem, TINE Produsentavregning, Gårdstankservice eller Melke kvalitet.

## Aktive adferdsverdier i TINE – Vi;

- **Bygger tillit**
- **Skaper muligheter**
- **Tar helhetsansvar**
- **Oppnår resultater**